

KUNSTGRAS AANLEGGEN

Aanleg instructie kunstgras

Benodigdheden

- Tommygrass kunstgras
- Geotextiel drukverdelend onderzoek
- Stanley mes
- Lijm en lijmband (2 varianten)
 - 2 componenten lijm
 - lijmband
 - 2 componenten lijm
 - lijmkam
 - plastic handschoenen
 - zelfklevende lijmband
 - zelfklevende lijmband
- Evt. Vulzand en valdempende matten

Ondergrond

Verwijder eerst het oude gras en egaliseer de zwarte grond. Breng vervolgens als ondergrond een zandbed van 4 á 5cm brekerzand (straat-zand) aan. Door het zandbed goed aan te trillen of aan te wateren ontstaat er een stevige en stabiele ondergrond.

In principe kan het kunstgras ook direct op zwarte grond gelegd worden zonder het zandbed van brekerzand, alleen moet u er dan wel zeker van zijn dat de ondergrond goed water afvoert. Hetzelfde geldt voor het leggen van het kunstgras direct op tegels en/of klinkers.

Voor het beste resultaat adviseren wij altijd een zandbed van breker- of lavazand aan te brengen.

Wanneer het grasveld omsloten wordt door betonbandjes of tegels kunt u het zandbed als beste 1 á 2cm onder de rand leggen. Wanneer er gebruik gemaakt wordt van valdempende matten moet deze dikte er natuurlijk bij geteld worden.

Wanneer de ondergrond slecht water afvoert gebruik dan ipv brekerzand een zandbed van 15cm lavazand.

Egaliseren

Wanneer het zandbed goed is aangetrild moet de oppervlakte geëgaliseerd (afrijden/uitvlakken) worden, dit doet u dmv een waterpas en een balk.



Valdemping

Bij het toepassen van valdempende matten worden deze rechtstreeks op het geëgaliseerde zandbed gelegd worden. Vervolgens komt het geotextiel onderdoek er overheen.

Geotextiel onderdoek

Rol het geotextiel onderdoek (er is geen onder of bovenkant) uit over de oppervlakte. Snij het onderdoek eventueel op maat met een stanleymes. Zorg voor een overlap van 5 tot 10cm wanneer u meerdere rollen/stukken onderdoek nodig heeft. Het onderdoek moet zoveel mogelijk aansluiten aan de kanten zodat eventueel onkruid groei aan de randen wordt beperkt.



Uitrollen kunstgras

Bij het uitrollen van het kunstgras moet u rekening houden met de vezelrichting (vleug). Het kunstgras komt als beste tot zijn recht wanneer u het kunstgras zo legt dat u tegen de vezelrichting inkijkt.

Rol het kunstgras uit zodat u aan het begin en eind van de oppervlakte (bv. bij het terras) 2 á 3cm overhoudt, hierdoor heeft u meer 'speelruimte' om e.a. te corrigeren. Deze randen kunt u later wegsnijden.



Snijden

Het kunstgras kan simpel op maat gesneden worden met een stanleymes. Belangrijk hierbij is dat u altijd snijdt vanaf de onderkant (backing) zodat u de vezels niet beschadigt. Verwijder eerst de overtollige 'backing' aan de zijkanten van de rol. Dit is het gedeelte waar de rol mee heeft vast gezeten tijdens de productie. Dit doet u door deze eraf te snijden inclusief de eerste rij vezels. Zorg ervoor dat het stanleymes goed scherp is, vervang het daarom regelmatig. Doe dit zeker wanneer u rondingen wilt snijden. Het mes volgt dan makkelijker de gewenste bochtjes.



Wanneer er meerdere stukken/rollen kunstgras aan elkaar gelegd worden moet u ervoor zorgen dat u beide kanten zo dicht mogelijk bij de vezel afsnijdt. Leg de delen langs elkaar zodat er een opening ontstaat van +/- 4mm. Leg de rollen nooit tegen elkaar!



Lijmband

Voordat u gaat lijmen moet u er zeker van zijn dat het kunstgras en lijmband niet nat of vochtig is. Minimum temperatuur 8graden.

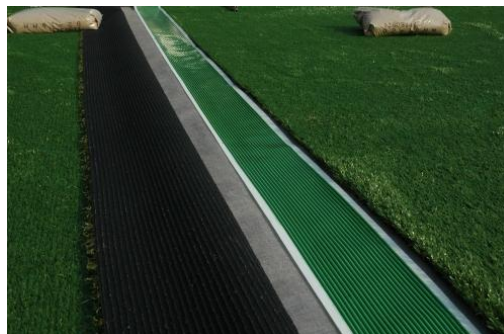
Voordat u aan het lijmen begint slaat u de kanten die gelijmd moeten worden terug (+/- 30cm). Snij vervolgens de lijmband op de juiste lengte en leg deze in het midden van de twee stukken die u aan elkaar wilt lijmen.



Lijmen

Zorg ervoor dat u de lijmpot op een oude krant zet zodat u de lijm niet morst op het kunstgras of terras. Meng de 2-componentenlijm (gebruik handschoenen) en breng deze met een lijmkam aan de lijmband. Met een potje lijm van 1,5kg doet u ongeveer 5 á 6 meter.

Bij zelfklevende lijmband kunt u gewoon het stickervel verwijderen



Sla nu beide kanten van het kunstgras voorzichtig terug. Let op! Nog niet aandrukken!



Open nu voorzichtig, stukje voor stukje, het kunstgras en druk het vervolgens stevig aan, let op dat er geen grassprietjes mee worden verlijmd.



Druk alles nogmaals goed aan door er overheen te lopen.



Instrooien zand

Bij kunstgras zonder vulzand kunt u deze stap overslaan.

Verdeel nu de zakken vulzand over het kunstgras. Snij 1-voor-1 de zakken open en verdeel het zand dmv een trekker of bezem. Zorg ervoor dat uiteindelijk het hele kunstgras niet of nauwelijks meer zichtbaar is. Bij kunstgras waarbij 12kg per M2 vulzand noodzakelijk is er geen grassprietje meer zichtbaar. Onderstaande foto is van kunstgras met 5kg per M2.



Opborstelen

De laatste stap is het opborstelen van het kunstgras. Dit kunt u doen met een harde bezem of met een borstelmachine. Borstel tegen de vezelrichting in, hierdoor valt het eventuele zand tussen de vezels in en gaan de vezels mooi overeind staan. Doe dit net zolang dat er geen zand meer zichtbaar is en alle vezels overeind staan. Let op met het borstelen van de lijmnaad, wij raden het aan een uurtje te wachten voordat u de lijmnaden opborstelt.



Bevestiging tips

Het kunstgras hoeft niet vast gelegd te worden. Gewoon uitrollen is voldoende, zeker wanneer het kunstgras tussen tegels en/of betonbandjes is opgesloten. Mocht dit onverhoopt toch problemen geven hierbij nog enkele tips:

- Sla een houten paaltje in de grond op de plaatsen waar het kunstgras los ligt, zorg ervoor dat de bovenkant gelijk is aan de boven kant van het zand bed. Schroeft het kunstgras dmv een rvs-parker (met een ring) vast op de paal
- Strooi wat extra vulzand in aan de randen en hoeken (bv. rondom een trampoline), dit kan ook bij kunstgras zonder vulzand

Opruimen en genieten!

Het werk is gedaan, opruimen en genieten van uw schitterende tuin.

Onderhoud

Kunstgras behoeft minimaal onderhoud, wel adviseren wij u om regelmatig het gras op te borstelen (middels een harde bezem) zodat de vezel mooi overeind blijven staan. Bij intensief gebruik kan het zijn dat het vulzand in de loop de tijd gaat inklinken, controleer dit jaarlijks en voeg wat extra vulzand toe wanneer nodig.

Bladeren kunt u gemakkelijk met een bladblazer verwijderen. En vuil kunt u met een hogedrukreiniger verwijderen. Zorg ervoor dat u wel genoeg afstand tussen de reiniger en het kunstgras houdt (+/- 50cm). Verwijder bladeren en vuil regelmatig zodat er geen schimmelvorming kan ontstaan.

Veel plezier met u kunstgras!

Tommygrass Kunstgras

Burg. Thijssenstraat 7

5437 AV BEERS

Tel. 0485-330477

Web: www.tommygrass.nl

E-mail: info@tommygrass.nl